



Siłownik

Instrukcja obsługi Siłownik rurowy typ Standard

dotyczy:

FR35S FR45 FR59 (mechaniczna krańcówka)

FR45Q (mechaniczna krańcówka, cichy)

Etykieta siłownika

model siłownika

FAHER	
Model	FR45S-20/15
Rated Voltage	AC 230V/50Hz
Rated Input	145 W / 0,64 A
Torque	20 Nm
R.P.M.	15 rpm
Rated O.T.	S2 4 min
Protection Class	F
Moisture Protection	IP44
Tube Diameter	Φ45 mm
Date prod.	

FR – Faher

45 – średnica

S – standardowy

20 – moment obr.

15 – obr. na min.

certyfikacja

napięcie / częstotliwość

moc / natężenie

moment obrotowy

obroty na minutę

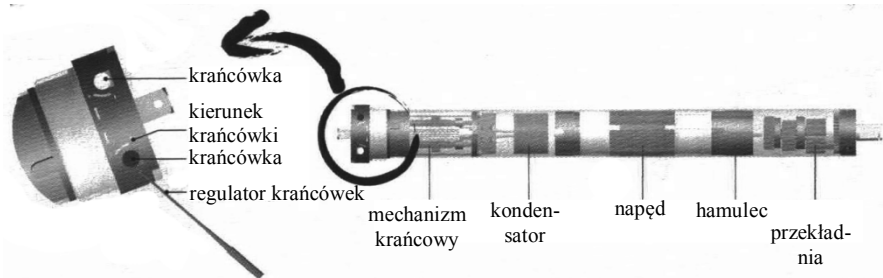
maks. czas ciągłej pracy

stopień izolacji

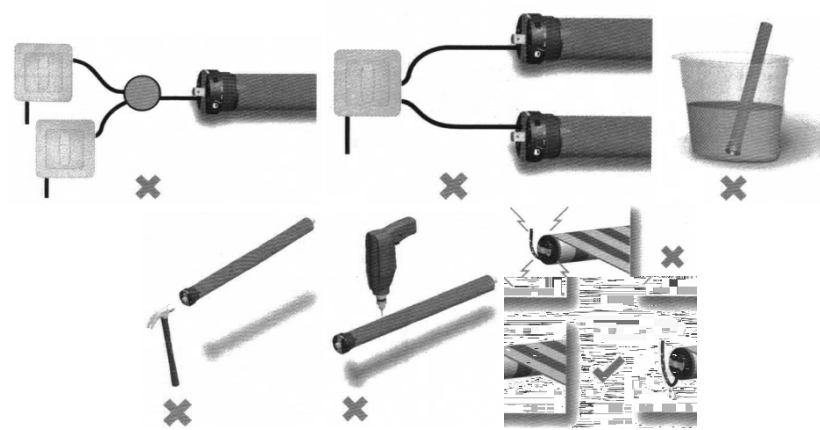
stopień ochrony

średnica siłownika

Głowica i budowa siłownika



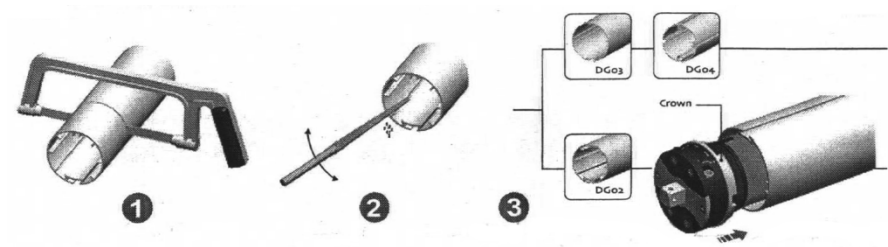
Zalecenia i uwagi przy montażu



Ułożenie głowicy



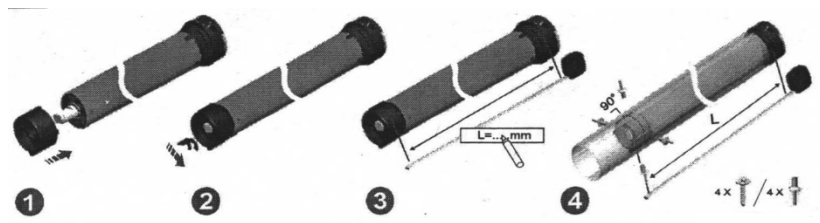
Ostrożnie, aby nie przewiercić siłownika, w szczególności jego głowicy oraz przekładni



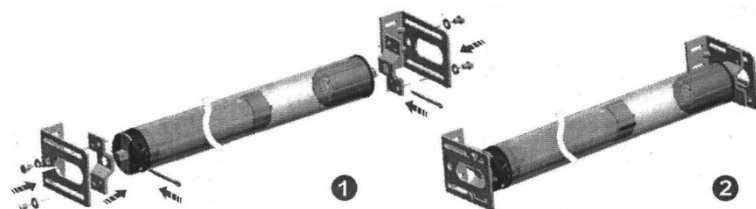
Ułożenie zabieraka



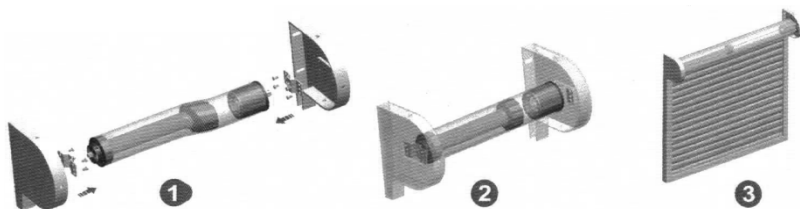
Użyj wkrętów lub nitów, żeby zamontować siłownik w rurze



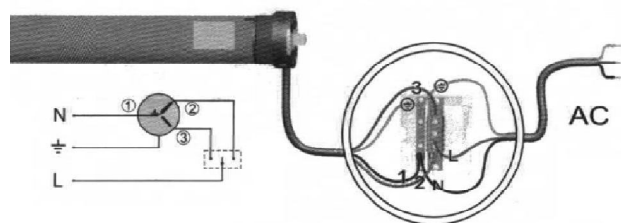
Zamocowania siłownika A



Zamocowania siłownika B



Podłączenie siłownika



230V/50Hz:
czarny – kierunek 1
brązowy – kierunek 2
niebieski – neutralny
żółto-zielony – uziemienie

120V/60Hz:
czerwony – kierunek 1
czarny – kierunek 2
biały – neutralny
zielony – uziemienie
AC
L – napięcie (faza)
N – neutralny (masa)

Ustawianie pozycji krańcowych



Jeżeli pomimo regulowania danej krańcówki siłownik w dalszym ciągu nie pracuje, należy natychmiast przerwać regulację krańcówki w tym kierunku

1. Włącz zasilanie siłownika
2. Wciśnij przycisk *góra* na przełączniku lub pilocie. Po zatrzymaniu siłownika kręć regulatorem białą krańcówką do momentu uzyskania żądanej wysokości
3. Wciśnij przycisk *dół* na przełączniku lub pilocie. Po zatrzymaniu siłownika kręć regulatorem czerwoną krańcówką do momentu uzyskania żądanej wysokości
4. Wciśnij przycisk *stop* na przełączniku lub pilocie
5. Koniec

Częste problemy i ich rozwiązania

Problem	Źródło problemu	Rozwiązanie
Po wciśnięciu przycisku <i>góra</i> , roleta opuszcza się	Niepoprawne podłączenie przewodów kierunków siłownika	Zamień miejscami przewód czarny i brązowy
Siłownik pracuje w jednym kierunku	Siłownik osiągnął swoje położenie krańcowe	Wykonaj jeden obrót adapterem w kierunku, w którym siłownik kręci zabierakiem
Siłownik pracuje wolno lub w ogóle nie pracuje	1. zbyt słabe zasilanie 2. niepoprawne podłączenie przewodów 3. przeciążenie siłownika 4. niewłaściwy montaż siłownika	1. zapewnij odpowiednie zasilanie 2. popraw podłączenie 3. sprawdź, czy moment obrotowy siłownika jest wystarczający w stosunku do obciążenia 4. ponownie zamontuj siłownik
Siłownik nagle przestał pracować	Przekroczenie maks. czasu ciągłej pracy	Odczekaj kilkanaście minut na ochłodzenie siłownika