



CE piloty działają w paśmie 433MHz i 868MHz

Siłownik

Instrukcja obsługi Siłownik rurowy typ R

dotyczy:

- FR35R FR45R FR59R (mechaniczna krańcówka, radiowy)
- FR45NHK-R FR59NHK-R (mechaniczna krańcówka, radiowy, awaryjne otwieranie)
- FR45RQ (mechaniczna krańcówka, radiowy, cichy)

Etykieta siłownika

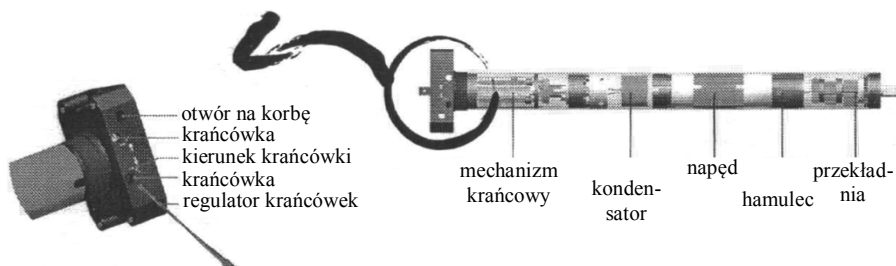
| | | | | | |
|-----------------------------|--|--------------------------|--|--------------------------|--|
| model siłownika | | FAHER | | certyfikacja | |
| Model: FR45S-20/15 | | CE | | napiecie /częstotliwość | |
| Rated Voltage: AC 230V/50Hz | | moc / natężenie | | moment obrotowy | |
| Rated Input: 145 W / 0,64 A | | obrotów na minutę | | maks. czas ciągłej pracy | |
| Torque: 20 Nm | | maks. czas ciągłej pracy | | stopień izolacji | |
| R.P.M.: 15 rpm | | stopień izolacji | | stopień ochrony | |
| Rated O.T.: S2 4 min | | stopień ochrony | | średnica siłownika | |
| Protection Class: E.F. | | średnica siłownika | | | |
| Moisture Protection: IP44 | | | | | |
| Tube Diameter: Ø45 mm | | | | | |
| Date prod. | | | | | |

FR – Faher
45 – średnica
R– typ
20 – moment obr.
15 – obr. na min.

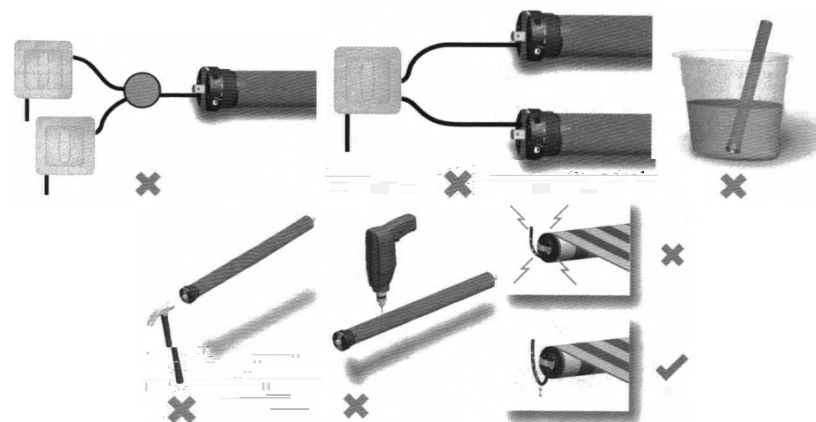
Informacje dodatkowe

- Odległość odbioru radiowego: wprost 200m, przez dwie ściany: 30m
- Siłownik może przechować maksymalnie 20 różnych kanałów nadajników.

Głowica i budowa siłownika



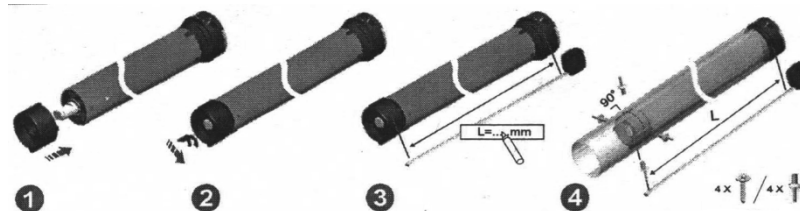
Zalecenia i uwagi przy montażu



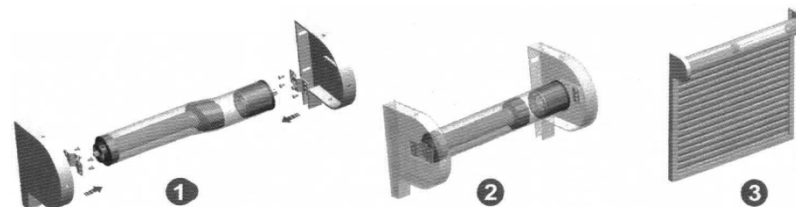
Ułożenie zabieraka



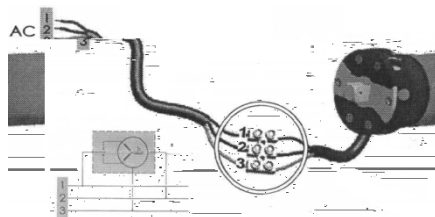
Użyj wkrętów lub nitów, żeby zamontować siłownik w rurze



Zamocowania siłownika



Podłączenie siłownika



230V/50Hz
brązowy – napięcie (faza)
niebieski – neutralny
żółto-zielony – uziemienie

120V/60Hz
czarny – napięcie (faza)
biały – neutralny
zielony – uziemienie

Programowanie pilotem

! Ta procedura kasuje wszystkie piloty z zapisanymi pilotami. Okres pomiędzy dwoma krokami procedury musi być mniejszy od 10 sekund, w przeciwnym razie procedura zostanie anulowana.

- Włącz zasilanie siłownika
 - siłownik wyemituje sygnał dźwiękowy
- Wciśnij dwukrotnie przycisk programowania P2 na pilocie
 - przy każdym wciśnięciu siłownik wyemituje sygnał dźwiękowy
- Wciśnij na pilocie przycisk:
 - górze, aby siłownik kręcił się zgodnie z ruchem wskazówek zegara po kliknięciu przycisku góra; lub
 - dół, aby siłownik kręcił się przeciwnie do ruchu wskazówek zegara po kliknięciu przycisku góra
- Koniec

Kasowanie pilota

! Ta procedura kasuje również piloty dodatkowe w siłowniku/odbiorniku

- Włącz zasilanie siłownika
- Wciśnij przycisk stop na pilocie
- Wciśnij przycisk programowania P2 na pilocie
- Wciśnij przycisk stop na pilocie
- Wciśnij przycisk programowania P2 na pilocie
 - siłownik wyemituje sygnał dźwiękowy
- Koniec

Ustawianie pozycji krańcowych

! Jeżeli pomimo regulowania danej krańcówki siłownik w dalszym ciągu nie pracuje, należy natychmiast przerwać regulację krańcówki w tym kierunku

- Włącz zasilanie siłownika
- Wciśnij przycisk góra na przełączniku lub pilocie. Po zatrzymaniu siłownika kręć regulatorem białą krańcówką do momentu uzyskania żądanej wysokości
- Wciśnij przycisk dół na przełączniku lub pilocie. Po zatrzymaniu siłownika kręć regulatorem czerwoną krańcówką do momentu uzyskania żądanej wysokości
- Wciśnij przycisk stop na przełączniku lub pilocie
- Koniec

Programowanie pilota jako dodatkowy

! Okres pomiędzy dwoma krokami procedury musi być mniejszy od 6 sekund, w przeciwnym razie procedura zostanie anulowana.

- Włącz zasilanie siłownika
- Wciśnij przycisk stop na pilocie A
- Wciśnij dwukrotnie przycisk programowania P2 na pilocie A
- Wciśnij przycisk programowania P2 na pilocie B
 - siłownik wyemituje sygnał dźwiękowy
- Koniec

Włączenie/wyłączenie żaluzjowego trybu sterowania

- Włącz odbiornik
- Wciśnij stop na pilocie
- Wciśnij przycisk programowania P2 na pilocie
- Wciśnij góra na pilocie
- Wciśnij przycisk programowania P2 na pilocie
- Koniec

Żaluzjowy tryb sterowania umożliwia sterowanie siłownikiem w sposób krokowy - siłownik będzie pracował tylko podczas przytrzymania przycisku góra lub dół na pilocie. Umożliwia to bardzo precyzyjnie kontrolowanie obrotu rolety lub żaluzji. Jeżeli przytrzyma się przycisk góra lub dół na pilocie na dłużej niż 3 sekundy, siłownik będzie nadal pracował po zwolnieniu tych przycisków.

Częste problemy i ich rozwiązania

| Problem | Źródło problemu | Rozwiązanie |
|--|---|--|
| Siłownik pracuje w jednym kierunku | Siłownik osiągnął swoje położenie krańcowe | Wykonaj jeden obrót adapterem w kierunku, w którym siłownik kręci zabierakiem |
| Siłownik pracuje wolno lub w ogóle nie pracuje | 1. zbyt słabe zasilanie 2. niepoprawne podłączenie przewodów 3. przeciążenie siłownika 4. niewłaściwy montaż siłownika | 1. zapewnij odpowiednie zasilanie 2. popraw podłączenie 3. sprawdź, czy moment obrotowy siłownika jest wystarczający w stosunku do obciążenia 4. ponownie zamontuj siłownik |
| Siłownik nagle przestał pracować | Przekroczenie maks. czasu ciągłej pracy | Odczekaj kilkanaście minut na ochłodzenie siłownika |