



CE piloty działają w paśmie 433MHz i 868MHz

Siłownik

Instrukcja obsługi Siłownik rurowy typ EVY

dotyczy:

FR35EV/Y FR45EV/Y (elektroniczna krańcówka, detekcja przeszkód, radio-
wy, trzecie położenie krańcowe)

Etykieta siłownika

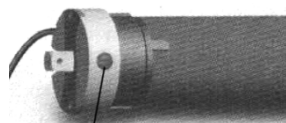
model siłownika		FAHER		certyfikacja	
Model FR45S-20/15		CE		napięcie /częstotliwość	
Rated Voltage AC 230V/50Hz		☒		moc / natężenie	
Rated Input 145 W /0,64 A		☒		moment obrotowy	
Torque 20 Nm		☒		obrotów na minutę	
R.P.M. 15 rpm		☒		maks. czas ciągłej pracy	
Rated O.T. S2 4 min		☒		stopień izolacji	
Protection Class F		☒		stopień ochrony	
Moisture Protection IP44		☒		średnica siłownika	
Tube Diameter Ø45 mm		☒			
Date prod.					

FR – Faher
45 – średnica
EV/Y – typ
20 – moment obr.
15 – obr. na min.

Informacje dodatkowe

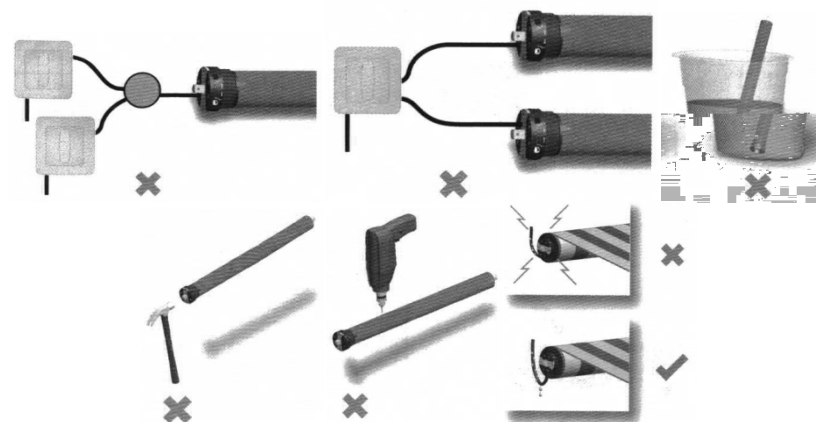
- Odległość odbioru radiowego: 200m, przez dwie ściany: 30m
- Siłownik może przechować maksymalnie 20 różnych kanałów nadajników.
- Jeżeli siłownik nie ma zaprogramowanych pilotów, to przy włączeniu wyemituje sygnał dźwiękowy. Jeżeli ma, to dodatkowo wykona ruch góra-dół

Głowica siłownika



przycisk programowania

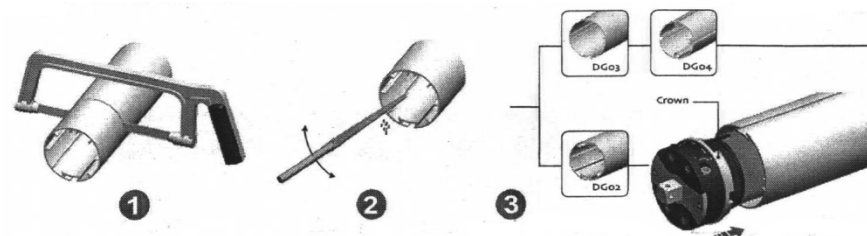
Zalecenia i uwagi przy montażu



Ułożenie głowicy



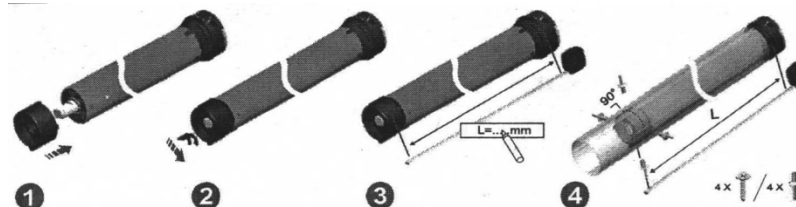
Ostrożnie, aby nie przewiercić siłownika, w szczególności jego głowicy oraz przekładni



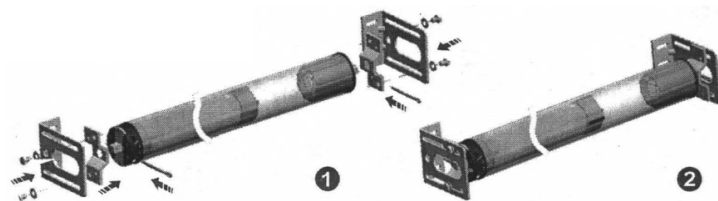
Ułożenie zabieraka



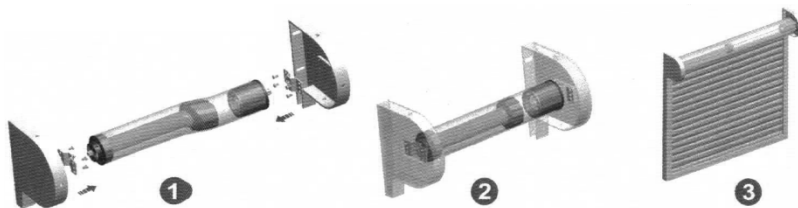
Użyj wkrętów lub nitów, żeby zamontować siłownik w rurze



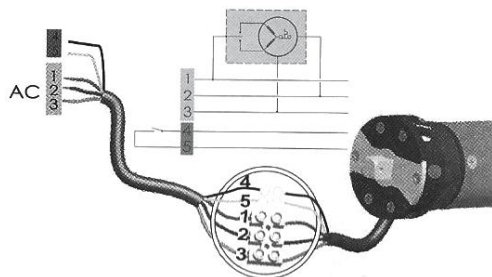
Zamocowania siłownika A



Zamocowania siłownika B



Podłączenie siłownika



230V/50Hz
brązowy – napięcie (faza)
niebieski – neutralny
żółto-zielony – uziemienie
120V/60Hz
czarny – napięcie (faza)
biały – neutralny
zielony – uziemienie
(opcjonalnie)
biały, czarny – przełącznik jednoklawiszowy (impulsowy)

Programowanie siłownikiem radio-



Ta procedura kasuje wszystkie uprzednio zapisane piloty w siłowniku.



Okres pomiędzy dwoma krokami procedury musi być mniejszy od 10 sekund, w przeciwnym razie procedura zostanie anulowana.

1. Włącz zasilanie siłownika
 - siłownik wyemituje sygnał dźwiękowy
2. Wciśnij dwukrotnie przycisk programowania P2 na pilocie
 - przy każdym wciśnięciu siłownik wyemituje sygnał dźwiękowy
3. Wciśnij na pilocie przycisk:
 - a) góra, aby siłownik kręcił się zgodnie z ruchem wskazówek zegara po kliknięciu przycisku góra; lub
 - b) dół, aby siłownik kręcił się przeciwnie do ruchu wskazówek zegara po kliknięciu przycisku góra
4. Koniec

Inicjalizacja



Ta procedura może być wykonywana tylko przy montażu siłownika

1. Włącz zasilanie siłownika
2. Wciśnij dwukrotnie przycisk programowania P2 na pilocie
3. Wciśnij przycisk dół na pilocie
 - siłownik zacznie pracować
4. Po wykonaniu dwóch obrotów wciśnij stop na pilocie
5. Koniec

Kasowanie pilota



Ta procedura kasuje również piloty dodatkowe w siłowniku/odborniku



Okres pomiędzy dwoma krokami procedury musi być mniejszy od 6 sekund, w przeciwnym razie procedura zostanie anulowana.

1. Włącz zasilanie siłownika
2. Wciśnij przycisk stop na pilocie
3. Wciśnij przycisk programowania P2 na pilocie
4. Wciśnij przycisk stop na pilocie
5. Wciśnij przycisk programowania P2 na pilocie
 - siłownik wyemituje sygnał dźwiękowy
6. Koniec

Automatyczne ustawianie pozycji krańcowych



Przed uruchomieniem tej procedury należy wykasować poprzednie ustawienia krańcowe

1. Włącz zasilanie siłownika
2. Wciśnij przycisk programowania P2 na pilocie.
3. Wciśnij przycisk góra na pilocie.
4. Wciśnij ponownie przycisk programowania P2 na pilocie
 - siłownik wykona ruch góra-dół
5. Wciśnij przycisk góra na pilocie

- Siłownik zacznie związać roletę. Kiedy napotka górny opór, zatrzyma się i zapisze górną pozycję krańcową, po czym zacznie rozwijać roletę. Kiedy napotka dolny opór, zatrzyma się, i zapisze dolną pozycję krańcową, po czym ponownie zwinnie roletę

6. Koniec

Funkcja automatycznego co-miesięcznego odświeżania pozycji krańcowych



Funkcja sprawia, że co 30 dni, kiedy użytkownik wciśnie przycisk góra lub dół na pilocie, odpowiednie pozycje krańcowe zostaną ponownie ustawione. Funkcja jest domyślnie wyłączona

1. Włącz zasilanie siłownika
2. Wciśnij i przytrzymaj na 10 sekund przycisk programowania na siłowniku.

- siłownik wyemituje albo jeden sygnał dźwiękowy informując, że Funkcja została włączona, albo dwa sygnały dźwiękowe informując, że Funkcja została wyłączona

3. Koniec

Ręczne ustawianie górnej pozycji krańcowej



Przed uruchomieniem tej procedury należy wykasować poprzednie górne ustawienia krańcowe



Podczas ustawiania pozycji krańcowych można uruchomić specjalny tryb poruszania się krokowego przyciskiem P2 na pilocie. W trybie tym można precyzyjniej ustalić pozycje krańcowe. Aby wyjść z tego trybu należy wcisnąć przycisk P2 ponownie.

1. Włącz zasilanie siłownika
2. Wciśnij przycisk programowania P2 na pilocie.
3. Wciśnij przycisk góra na pilocie.
4. Wciśnij ponownie przycisk programowania P2 na pilocie
 - siłownik wykona ruch góra-dół
5. Wciśnij przycisk góra na pilocie, po czym zanim siłownik zwinnie roletę wciśnij przycisk stop na pilocie.

6. Siłownik jest teraz w trybie ręcznego ustawiania górnej pozycji krańcowej. Użyj przycisków góra i dół na pilocie, aby zwinąć roletę to żądanej pozycji krańcowej.

7. Wciśnij przycisk stop na pilocie pięć razy szybko.

- siłownik wykona ruch góra-dół

8. Koniec

Ręczne ustawianie dolnej pozycji krańcowej



Przed uruchomieniem tej procedury należy wykasować poprzednie dolne ustawienia krańcowe



Podczas ustawiania pozycji krańcowych można uruchomić specjalny tryb poruszania się krokowego przyciskiem P2 na pilocie. W trybie tym można precyzyjniej ustalić pozycje krańcowe. Aby wyjść z tego trybu należy wcisnąć przycisk P2 ponownie.

1. Włącz zasilanie siłownika
2. Wciśnij przycisk programowania P2 na pilocie.
3. Wciśnij przycisk góra na pilocie.
4. Wciśnij ponownie przycisk programowania P2 na pilocie
 - siłownik wykona ruch góra-dół
5. Wciśnij przycisk dół na pilocie, po czym zanim siłownik opuści roletę wciśnij przycisk stop na pilocie.

6. Siłownik jest teraz w trybie ręcznego ustawiania dolnej pozycji krańcowej. Użyj przycisków góra i dół na pilocie, aby rozwinąć roletę to żądanej pozycji krańcowej.

7. Wciśnij przycisk stop na pilocie pięć razy szybko.

- siłownik wykona ruch góra-dół

8. Koniec

Ustawianie trzeciej pozycji krańcowej



Przed uruchomieniem tej procedury należy ustawić górną i dolną pozycję krańcową

1. Włącz zasilanie siłownika
2. Rozwiń roletę na pożądaną wysokość

3. Wciśnij przycisk stop na pilocie pięć razy szybko.

- siłownik wykona ruch góra-dół

4. Koniec

Kasowanie trzeciej pozycji krańcowej

1. Włącz zasilanie siłownika
2. Rozwiń roletę do trzeciej pozycji krańcowej

3. Wciśnij przycisk stop na pilocie pięć razy szybko.

- siłownik wykona ruch góra-dół

4. Koniec

Kasowanie ustawień pozycji krańcowych

1. Włącz zasilanie siłownika
2. Wciśnij przycisk programowania P2 na pilocie.
3. Wciśnij przycisk dół na pilocie.

4. Wciśnij ponownie przycisk programowania P2 na pilocie

- siłownik wyemituje sygnał dźwiękowy

5. Koniec

Odwracanie kierunku działania



Po tej procedurze należy ponownie ustawić pozycje krańcowe

- | | |
|--|--|
| <ol style="list-style-type: none">1. Włącz zasilanie siłownika2. Wciśnij i przytrzymaj na 5 sekund przycisk programowania na siłowniku. | <ol style="list-style-type: none">3. Koniec<ul style="list-style-type: none">• siłownik wykona ruch góra dół |
|--|--|

Programowanie pilota jako dodatkowy



Okres pomiędzy dwoma krokami procedury musi być mniejszy od 6 sekund, w przeciwnym razie procedura zostanie anulowana.

- | | |
|---|---|
| <p>A – pilot już zaprogramowany
B – pilot do zaprogramowania jako dodatkowy</p> <ol style="list-style-type: none">1. Włącz zasilanie siłownika2. Wciśnij przycisk <code>stop</code> na pilocie A3. Wciśnij dwukrotnie przycisk programowania <code>P2</code> na pilocie A | <ol style="list-style-type: none">4. Wciśnij przycisk programowania <code>P2</code> na pilocie B<ul style="list-style-type: none">• siłownik wyemituje sygnał dźwiękowy5. Koniec |
|---|---|

Używanie opcjonalnego przełącznika jednoklawiszowego



Przełącznik działa cyklicznie: zwiń, zatrzymaj, opuść, zatrzymaj

- | | |
|--|---|
| <ol style="list-style-type: none">1. Włącz zasilanie siłownika2. Wciśnij przycisk na przełączniku<ul style="list-style-type: none">• siłownik zacznie zwiącać roletę3. Wciśnij przycisk na przełączniku<ul style="list-style-type: none">• siłownik zatrzyma się | <ol style="list-style-type: none">4. Wciśnij przycisk na przełączniku<ul style="list-style-type: none">• siłownik zacznie opuszczać roletę5. Wciśnij przycisk na przełączniku<ul style="list-style-type: none">• siłownik zatrzyma się6. Koniec |
|--|---|